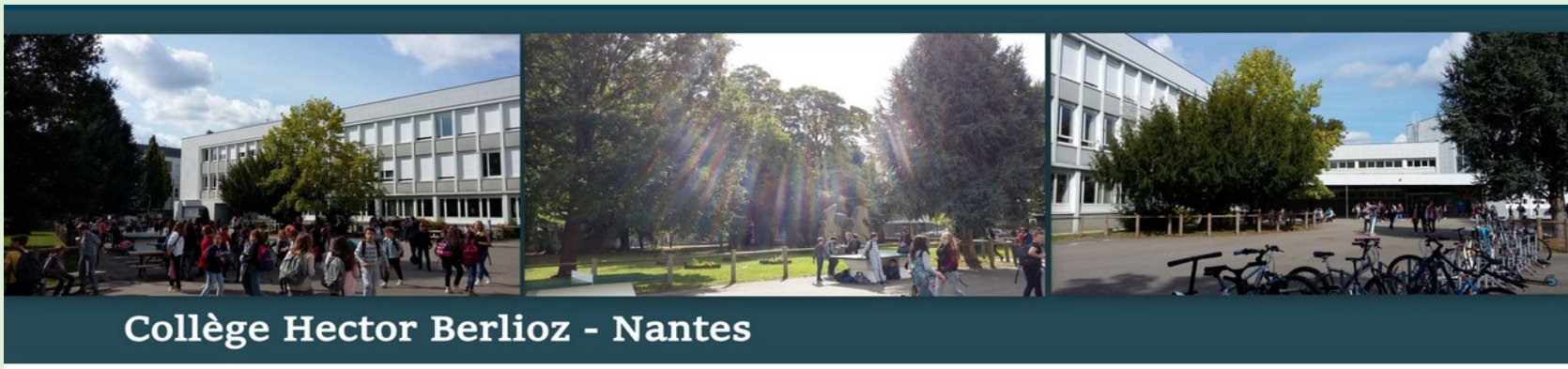




RÉPUBLIQUE  
FRANÇAISE

Liberté  
Égalité  
Fraternité

Centre d'information et d'orientation  
Nantes



# L'ORIENTATION ET L'AFFECTATION EN 3<sup>ème</sup>



*CIO de Nantes – Collège Berlioz 2022-2023*



# Préambule

- **L'orientation** est un processus de construction d'un parcours (projet de formation). La décision d'orientation porte sur les voies d'orientation (voie professionnelle ou voie générale et technologique).
- L'orientation se distingue de **l'affectation**, qui est l'organisation de la répartition des élèves dans les filières en fonction de la carte des formations.

Elle est réalisée en fonction de la décision d'orientation, des critères académiques et des vœux des familles.

# SOMMAIRE

**1. Après la troisième, les voies d'orientation**

**2. Les procédures d'orientation et d'affectation**

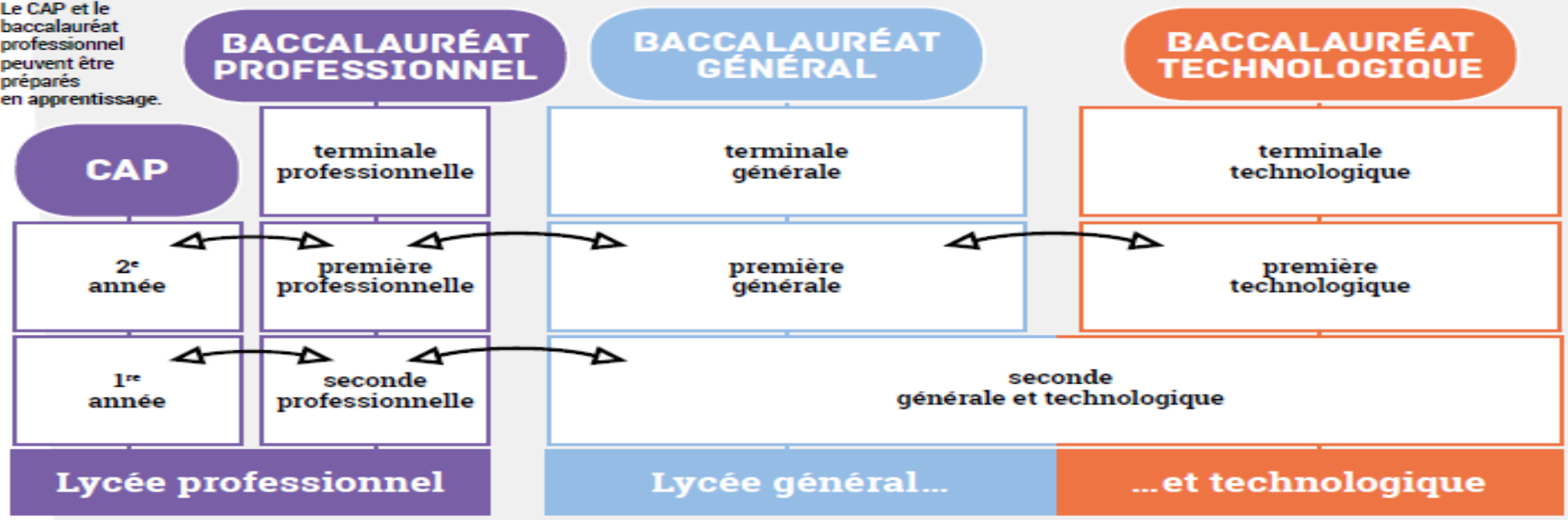
**3. Les ressources**



# Les filières après la 3<sup>ème</sup>

## LA SCOLARITÉ AU LYCÉE

Le CAP et le baccalauréat professionnel peuvent être préparés en apprentissage.



**APRÈS LA CLASSE DE TROISIÈME**

Des passerelles entre les différentes voies sont possibles.



RÉPUBLIQUE  
FRANÇAISE

*Liberté  
Égalité  
Fraternité*

Centre d'information et d'orientation  
Nantes

# L'orientation en fin de 3<sup>ème</sup>



**ADMINISTRATION  
COMPTABILITÉ**



**ARTS, ARTISANAT,  
AUDIOVISUEL**



**AGRICULTURE, ÉLEVAGE  
AMÉNAGEMENT, FORÊT**



**ALIMENTATION  
HÔTELLERIE  
RESTAURATION**



**AUTOMOBILE  
ENGS**



**BÂTIMENT  
TRAVAUX PUBLICS**



**BOIS  
AMEUBLEMENT**



**CHIMIE  
PHYSIQUE**



**COMMERCE  
VENTE**



**ELECTRICITÉ ENERGIE  
ELECTRONIQUE**



**HYGIÈNE  
SÉCURITÉ**



**INDUSTRIES  
GRAPHIQUES**



**MATÉRIAUX : MÉTAUX,  
PLASTIQUE, PAPIER**



**PRODUCTIQUE  
MÉCANIQUE**



**SANTÉ SOCIAL  
SOINS**



**SPORTS  
LOISIRS**



**TEXTILE  
HABILLEMENT**



**TRANSPORT  
MAGASINAGE**



**TÉLÉCHARGEZ L'ENSEMBLE DES FORMATIONS PAR DOMAINE**



# LYCEE PROFESSIONNEL : domaines ou métiers

**En seconde  
professionnelle  
de Bac pro (3 ans)**

## Choisir un domaine professionnel

### Exemples:

- Commerce
- Electrotechnique, Energie,  
Équipements Communicants
- Prothèse dentaire
- Métiers de la mode
- Maintenance des équipements  
Industriels
- Travaux paysagers

**En 1ère année  
de CAP (2 ans)**

## Choisir un métier

### Exemples:

- Installateur sanitaire
- Agent Polyvalent de  
restauration
- Menuisier
- Employé de commerce
- Pâtissier
- Fleuriste
- Horloger

# La voie professionnelle

## Des parcours personnalisés

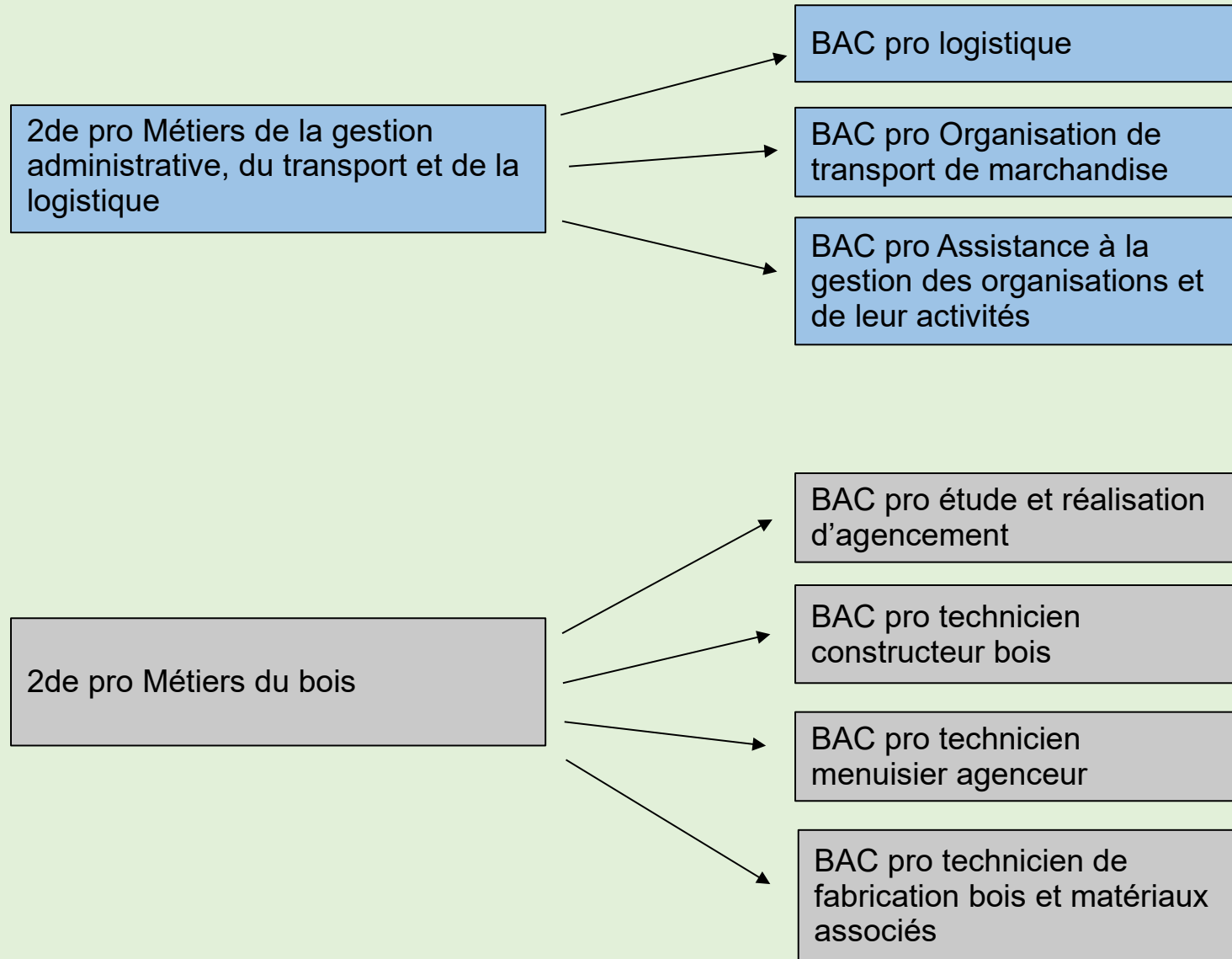
- Entrée en seconde professionnelle par **familles de métiers** débouchant vers une ou plusieurs spécialités de Bac Pro en première.
- En Terminale professionnelle selon le projet de l'élève :
  - module de préparation à l'insertion professionnelle ou l'entrepreneuriat
  - module de poursuite d'études



## La seconde par famille de métiers

- Pendant l'année de seconde, acquisition des compétences professionnelles communes aux spécialités concernées
- En fin de seconde, choix de la spécialité de baccalauréat
- Possibilité de changement d'établissement si choix d'une spécialité de la famille métiers non enseignée dans l'établissement.

# Les familles de métiers : exemples



# 2 façons d'apprendre : en LP ou en apprentissage

## ■ EN CAP

### Du temps en entreprise



**Des stages**  
**12 à 14 semaines** de stages en entreprise, **sur 2 ans**, selon les spécialités

**Ou**



**Un contrat d'apprentissage**  
**18 mois** dans la même entreprise ou **1 semaine** en cours et **2 semaines** chez l'employeur

## ■ EN BAC PROFESSIONNEL

### Du temps en entreprise



**Des stages**  
**22 semaines** de stages en entreprise, **sur 3 ans**, selon les spécialités

**Ou**



**Un contrat d'apprentissage**  
**24 mois** dans la même entreprise ou **1 semaine** en cours et **2 semaines** chez l'employeur

En lycée professionnel



Cours + Ateliers au

LP +

Stages en entreprise

Conventions de stages

Vacances scolaires

En CFA



Alternance cours/entreprise :  
 Contrat de travail  
 5 semaines de congés payés



Certaines formations professionnelles possèdent plus de demandes que de places = Sélection sur dossier de 3<sup>ème</sup>



Il est difficile de trouver un patron  
 > toujours faire des vœux en LP au cas où...

## Quelques conseils et points de vigilance

- Faire les démarches nécessaires pour **l'apprentissage et l'enseignement privé**
- Certaines filières nécessitent un **dossier spécifique**
  - **Métiers de la sécurité**
  - **Aéronautique, option avionique**
  - **Conduite et gestion de l'entreprise hippique**
  - **Conduite et gestion de l'entreprise maritime**
  - **Electromécanicien de marine**

Certaines formations professionnelles et établissements  
ont plus de demandes que de places.  
= Sélection sur dossier de 3<sup>ème</sup>

### En fonction du nombre de spécialités

- Bac pro MTNE au LP Arago : **100 vœux 1 pour 45 places (juin 2022)**
- Bac pro MTNE au LPO Monge / la Chauvinière : **43 vœux 1 pour 60 places (juin 2022)**

### En fonction de l'établissement

- 2de pro Métiers de la relation clients au Lycée Nelson Mandela: **147 vœux 1 pour 35 places (juin 2022)**
- 2de pro Métiers de la relation clients LP Pablo Neruda: **29 vœux 1 pour 77 places (juin 2022)**

# La voie professionnelle : <http://www.nouvelle-voiepro.fr/>

**NOUVELLE VOIE PRO**  
5 ÉTAPES POUR RÉUSSIR DANS LA VOIE PROFESSIONNELLE

MINISTÈRE DE L'ÉDUCATION NATIONALE ET DE LA JEUNESSE | MINISTÈRE DE L'ENSEIGNEMENT SUPÉRIEUR, DE LA RECHERCHE ET DE L'INNOVATION | onisep MON ORIENTATION EN LIGNE

ÉTAPE 1 | ÉTAPE 2 | ÉTAPE 3 | ÉTAPE 4 | ÉTAPE 5

**Je m'interroge**

- La voie pro se transforme
- Quiz sur la voie pro
- La voie pro, est-ce pour moi ?
- Portraits de pros
- Jeunes et professionnels
- Je contacte un conseiller

**Je découvre**

**Je choisis**

**Je vis ma voie pro**

**Je réussis**

© MENJ - MESRI - ONISEP 2020 | Infos légales | Données Personnelles

**L'ORIENTATION** EN RÉGION DES PAYS DE LA LOIRE | Région PAYS de la LOIRE

Après la 3<sup>e</sup>  
Je m'informe,  
je construis mon parcours

- 01 Je ne sais pas quoi faire plus tard !
- 02 Bac général, technologique, professionnel ou CAP ?
- 03 Les formations et adresses en région
- 04 Faciliter mon entrée au lycée

Rentrée 2022



# Vers le lycée général et technologique

- La classe de 2<sup>nde</sup> GT



# La classe de 2<sup>nde</sup> générale et technologique

26h30

Des enseignements communs pour tous les élèves

Français 4h	Physique chimie 3h
Histoire géographique 3h	Science de la vie et de la terre (SVT) 1h30
Langue vivante A et langue vivante B 5h30	Education physique et sportive 2h
Sciences économiques et sociales (SES) 1h30	Enseignement moral et civique 18h annuelles
Mathématiques 4h	Sciences numériques et technologie 1h30



- Un test de positionnement en début d'année pour connaître ses acquis et ses besoins en français et en mathématiques
- Un accompagnement personnalisé en fonction des besoins de l'élève
- Du temps consacré à l'orientation

## ■ Sciences économiques et sociales

- ▶ Découvrir les notions, les méthodes spécifiques aux sciences économiques et à la sociologie à partir de quelques grandes problématiques contemporaines, comme la consommation des

- ▶ Cet enseignement étudie les principales composantes du numérique et de la technologie pour découvrir les enjeux et les problématiques actuelles.



# Les lycées de secteurs: enseignements optionnels (choix au moment de l'inscription)

**Lycée Monge:** Section européenne (Maths-Anglais), Science et laboratoire ,Science de l'ingénieur, Création innovation technologique.

**Lycée Livet :** Création culture design, création innovation technologique, sciences de l'ingénieur, science de laboratoire, BIA, section européenne.

**Lycée Appert:** EPS, latin, Section Euro Anglais, allemand, espagnol, création innovation et technologie, science de l'ingénieur.

# Vers la classe de 1<sup>ère</sup> et terminale **générale**

3 spécialités en 1<sup>ère</sup>  
Puis 2 en terminale

## Tous les élèves suivent des enseignements communs :

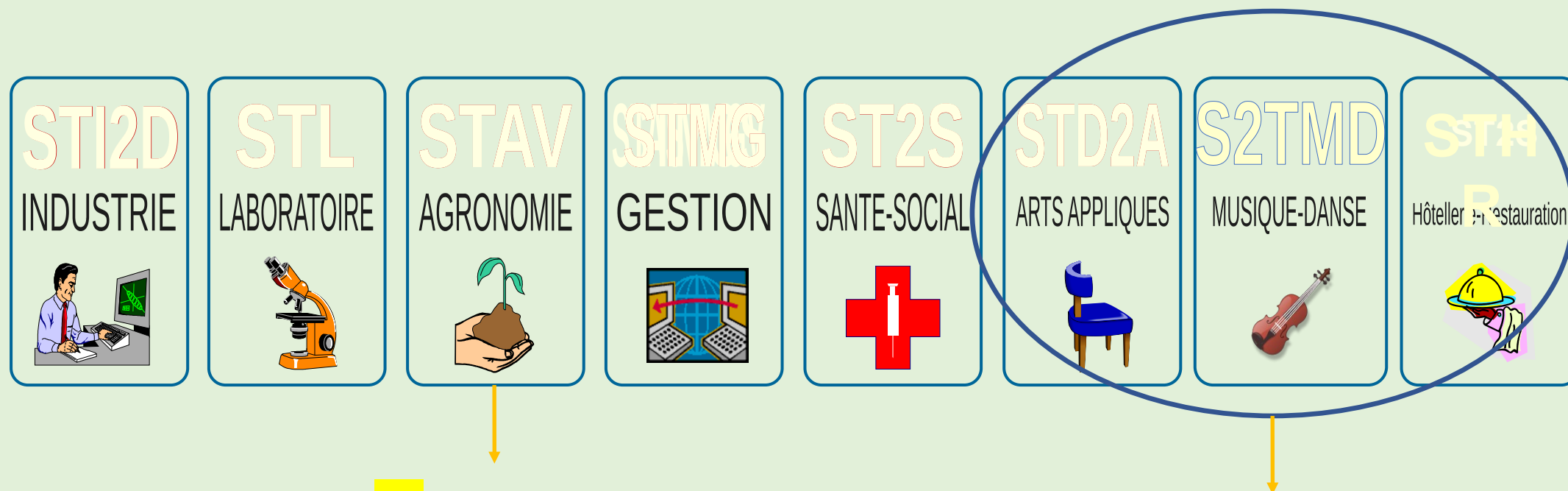
- Français / Philosophie
- Histoire – géographie
- Enseignement moral et civique
- Langue vivante A et langue vivante B
- Education physique et sportive
- Enseignement scientifique

**Les enseignements de spécialité permettent d'approfondir ce qui motive et qui prépare à l'enseignement supérieur.**

## Les élèves suivent des enseignements de spécialité

- Arts
- Humanités, littérature et philosophie ★
- Littérature et langues et cultures de l'Antiquité
- Langues, littératures et cultures étrangères et régionales ★
- Histoire-géographie, géopolitique et sciences politiques ★
- Sciences économiques et sociales ★
- Mathématiques ★
- Physique-chimie ★
- Sciences de la vie et de la Terre ★
- Numérique et sciences informatiques
- Sciences de l'ingénieur ★
- Biologie-écologie (lycées agricoles)

# Attention : 8 spécialités dont 4 avec des spécificités dès la 2<sup>nde</sup>



**En**  
**établissement**  
**agricole** : lycée  
Terre Atlantique  
(option **EAT2D** -  
Ecologie Agronomie-  
Territoire et  
Développement  
Durable- (sélection sur  
dossier scolaire si tron

- \* **2<sup>nde</sup> spécifique** pour **STHR** (Appert)
- \* **Option Culture et pratique de la danse / musique / théâtre** pour **S2TMD** (Mandela ou Angers + conservatoire)
- \* **Option Création et Culture Design** pour **STD2A** (Livet).

en Juin 2020 : 169 V1 pour 30 places

# Vers la classe de 1ère et terminale technologique

## Tous les élèves suivent des enseignements communs :

- Français / Philosophie
- Histoire – géographie
- Enseignement moral et civique
- Langue vivante A et langue vivante B
- Education physique et sportive
- Mathématiques

**Chaque série permet d'approfondir des enseignements de spécialité concrets et pratiques pour bien préparer aux études supérieures.**

[Pour en savoir plus : site de l'onisep](#)

[Accueil > Au lycée, au CFA > Au lycée général et technologique > Passeport pour la voie techno](#)

## Les élèves suivent les enseignements de spécialité de la série choisie :

- ST2S : Sciences et technologies de la santé et du social
- STL : Sciences et technologies de laboratoire
- STD2A : Sciences et technologies du design et des arts appliqués
- STI2D : Sciences et technologies de l'industrie et du développement durable
- STMG : Sciences et technologies du management et de la gestion
- STHR : Sciences et technologies de l'hôtellerie et de la restauration
- S2TMD : Sciences et techniques du théâtre, de la musique et de la danse
- STAV : Sciences et technologies de l'agronomie et du vivant (dans les lycées agricoles uniquement)

# Préparer son projet d'orientation

**RÉPUBLIQUE FRANÇAISE**  
Liberté  
Égalité  
Fraternité

**oniseP**  
**SECONDES/PREMIÈRES**  
2021/2022

5 étapes à la carte  
pour construire  
mon avenir au lycée

ÉTAPE 1    ÉTAPE 2    ÉTAPE 3    ÉTAPE 4    ÉTAPE 5

Je construis mon parcours au lycée

- Les enseignements au lycée
- Le calendrier de l'orientation
- Des conseils pour s'orienter
- HORIZONS21
- Les enseignements de spécialité près de chez vous

J'explore le monde économique et professionnel

Je découvre l'enseignement supérieur

Je précise mes choix

Je passe à l'action

**Secondes premières** : infos sur les filières, les formations, les métiers...

**oniseP** **HORIZONS 2021**  
CHOISIR SES ENSEIGNEMENTS DE SPÉCIALITÉ EN SECONDE

Cette application numérique est destinée à vous accompagner dans votre parcours de lycéen dans la voie générale.

Comment ça marche +

**1 LES ENSEIGNEMENTS DE SPÉCIALITÉ**

- Arts +
- Biologie-écologie +
- Histoire-géographie, géopolitique et sciences politiques +
- Mathématiques +
- Humanités, littérature et philosophie +
- Numérique et sciences informatiques +
- Langues, littératures et cultures étrangères +
- Physique-chimie +
- Littérature, langues et cultures de l'Antiquité +
- Sciences de la vie et de la Terre +
- Sciences économiques et sociales +
- Sciences de l'ingénieur +

**2 LES HORIZONS**

- ARTS ET INDUSTRIES CULTURELLES +
- LETTRES, LANGUES ET COMMUNICATION +
- SCIENCES HUMAINES ET SOCIALES +
- SCIENCES ÉCONOMIQUES ET DE GESTION +
- DROIT ET SCIENCES POLITIQUES +
- SCIENCES DU VIVANT ET GÉOSCIENCES +
- SANTÉ +
- SCIENCES, TECHNOLOGIE INGÉNIERIE ET MATHÉMATIQUES +
- SCIENCES INFORMATIQUES ET INDUSTRIES DU NUMÉRIQUE +

**3 JE TESTE MES CHOIX**


© MENJ - MESRI - ONISEP 2019 | Infos légales | Données Personnelles

**Horizons 2021** : Tester les combinaisons d'enseignements de spécialité après la seconde.

# Les procédures d'orientation et d'affectation après la classe de 3ème



# Les étapes de la procédure d'orientation en 3ème

- 
- **Avant le conseil de classe du 3<sup>ème</sup> trimestre (mai)**, les élèves et leur famille enregistrent leurs **vœux définitifs d'orientation et d'affectation** via SLO (service en ligne orientation).
  - **Au conseil de classe du 3<sup>ème</sup> trimestre**, une **proposition d'orientation** est faite par le conseil de classe :
    - Si **accord** entre le vœu d'orientation de la famille et la proposition du conseil de classe = **décision d'orientation**
    - Si **désaccord** entre le vœu d'orientation de la famille et la proposition du conseil de classe = **entretien** entre la famille et le chef d'établissement.

# En cas de désaccord

- **Entretien entre la famille et chef d'établissement**
- **A l'issue de l'entretien, le chef d'établissement communique la décision d'orientation**
  - ✓ Le chef d'établissement et la famille trouve un **accord = décision d'orientation**.
  - ✓ Le chef d'établissement et la famille sont toujours en **désaccord** = la famille peut demander le **maintien** dans la classe d'origine **ou** peut faire **appel**.
- **Procédure d'appel**
  - ✓ Chef d'établissement transmet à la commission ses décisions motivées et les éléments pouvant éclairer la commission d'appel
  - ✓ Commission d'appel est présidée par IA – DASEN (ou son représentant)
  - ✓ La décision prise en commission d'appel est définitive.





# Les vœux d'orientation

## *Service en Ligne Orientation*

- Saisie des vœux par les parents: Portail **Scolarité Services et choix du service « orientation »**
- Chaque parent possède un compte responsable mais **seul un parent peut faire des saisies** et des modifications. L'autre est en lecture seule.
- Les élèves peuvent consulter la saisie effectuée par l'un de leurs parents


# Les vœux d'affectation

## *Service Affectation et Inscription*

### **Scolarité Service (service affectation post 3<sup>ème</sup>)**

- Permet une consultation de **l'offre nationale de formations post 3<sup>ème</sup>** (enseignement public et privé E.N. et agricole, apprentissage) dès le mois d'avril.
- Permet de formuler **les vœux d'affectation (la formation + l'établissement)**. Les représentants légaux peuvent formuler **jusqu'à 10 vœux maximum** (+ 5 vœux hors académie) en mai (en même temps que la saisie des choix d'orientation au 2<sup>ème</sup> semestre).  
Du **09 mai au 30 mai**.

## **Inscription**

- C'est à la famille d'inscrire leur enfant dans l'établissement où il aura été affecté (réponse fin juin).
-  **Inscription début juillet**

# Règles générales pour un établissement public

Voie professionnelle  
+  
2<sup>ndes</sup> sélectives

**Affectation selon  
un barème ou sur  
dossier (sélection)**

**Résultats scolaires et compétences  
évaluées par les professeurs  
+ Avis du chef d'établissement**

Eventuellement, dossier spécifique

- >> Risque de ne pas être pris
- >> Formuler plusieurs vœux

La plupart des 2<sup>ndes</sup>  
générales et technologiques

**Affectation selon  
le secteur  
géographique**

**Affectation automatique**

- \*sur décision d'orientation,
- \*dans un établissement  
du secteur

: options choisies au moment de l'inscription

Affectation dans un autre lycée  
**sur dérogation**

- >> Risque de ne pas être pris
- >> Formuler plusieurs vœux

## Les cas particuliers : Affectation en 2nde GT Demande de dérogation à la carte scolaire

**L'affectation en 2GT respecte l'ordre de priorité suivant :**

1. Secteur
2. Hors secteur : **demande de dérogation**

### **Motifs de la demande de dérogation**

- Elèves en situation de handicap
- Élèves nécessitant une prise en charge médicale à proximité du lycée demandé
- Élèves boursiers
- Élèves dont un frère ou une sœur est déjà scolarisé dans le lycée demandé
- Élèves dont le domicile est situé en limite de secteur
- Élèves devant suivre un parcours scolaire particulier
- Convenances personnelles (à préciser)

# Cas particuliers : 2GT - Filières sélectives et dossiers

① Attention aux démarches et dates de remise des dossiers ! Dossiers généralement en avril

- **Création culture design** en vue d'un bac STD2A à Livet
  - **Classes bi-nationales**
    - Abibac-Allemand** : Mandela
    - Bachibac-Espagnol** : Mandela
    - Esabac-Italien** : Camus
  - **Sections internationales américaine** (Mandela) **ou britannique** (Grand Air, La Baule)
  - **La 2<sup>nde</sup> spécifique Hôtellerie** (Appert)
  - **Sciences et Technique Théâtre Musique et Danse (S2TMD)** : sélection par le Conservatoire, auditions
    - **option musique (Mandela)**
    - **option danse (J. Du Bellay à Angers)**
- Enseignement optionnel « **Culture et pratique de la musique** » : sur dossier et audition (Mandela ou J. Du Bellay)
- **2<sup>nde</sup> GT agricole** : éventuelle régulation si demandes > places (sélection sur dossier et département d'origine)



# Informations sur l'orientation et l'affectation

- **Site de l'Onisep**

Pour les informations sur les métiers et les domaines professionnels

- **Site du collègue**

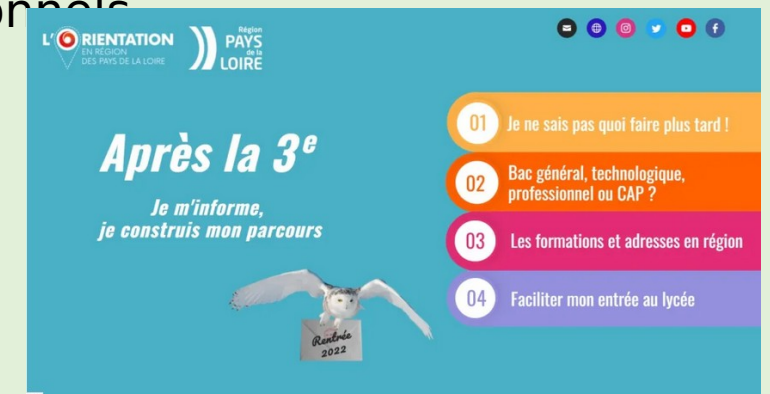
**Rubrique « Espace 3<sup>ème</sup> »**

- **Site Choisir mon métier**

<https://www.choisirmonmetier-paysdelaloire.fr/info-orientation/dossier/guide-apres-la-3e>

- **Site de l'Académie**

**ac-nantes.fr** > rubrique *scolarité études et examens* puis *orientation et accès à l'enseignement supérieur* puis *information orientation affectation*



# Les RDV individuels

## AU COLLEGE

- \* Le **mardi après-midi**
- \* Prendre RDV auprès de  
Mme Renoux (secrétaire  
de direction)



## AU C.I.O. DE NANTES

34 rue du Fresche Blanc  
44322 Nantes  
Tél : 02 40 94 00 12

### En période scolaire

du lundi au vendredi  
de 9h à 12h et de 13h30 à 17h  
Sur RDV de préférence

### Pendant les vacances

Mêmes horaires  
De préférence sur RDV

**RDV possibles au CIO  
avec Mme GIRARD le lundi matin**  
(une attestation de RDV peut être fournie)